

# Solutions environnementales pour communautés vulnérables



DES SOLUTIONS ÉPROUVÉES,  
UN IMPACT MESURABLE

Des innovations concrètes pour améliorer  
les conditions de vie des populations les plus défavorisées  
tout en protégeant l'environnement.



# La pollution de l'air intérieur : une urgence sanitaire invisible

Améliorer l'accès à la cuisson propre et aux solutions énergétiques domestiques c'est moins de pollution intérieure, une déforestation et une vulnérabilité climatique limitées, des dépenses de combustibles réduites et un quotidien transformé pour des milliers de familles.

## **UNE MISSION, UN LEVIER DE TRANSFORMATION**

La cuisson propre constitue l'un des moteurs les plus puissants et les plus sous-exploités pour améliorer simultanément la santé, les conditions de vie des populations vulnérables tout en protégeant l'environnement.

Malgré un consensus sur son urgence, le déploiement à grande échelle des solutions existantes reste dramatiquement insuffisant – faute de visibilité pour les innovateurs, d'accès aux financements, et de connexion aux marchés. Cette problématique se situe à la croisée de l'action climatique, de la santé publique et de l'autonomisation des femmes.



# De l'innovation au terrain: accélérer le déploiement

Les solutions de cuisson propre existent déjà. Efficaces, accessibles et économiquement viables, elles ont le potentiel de transformer immédiatement des vies tout en contribuant durablement à la protection de l'environnement.

## 5 LEVIERS CLÉS

- **Sensibiliser :** Donner une visibilité internationale à l'impératif de généraliser l'usage de la cuisson propre.
- **Faciliter et déployer :** Apporter un soutien direct à travers de la visibilité, une validation technique et des financements ciblés.
- **Identifier et labelliser :** Promouvoir un portefeuille de technologies concrètes, hautement performantes et prêtes à l'emploi.
- **Mobiliser et transformer :** Attirer l'attention politique et financière sur cet enjeu crucial à la croisée de la santé, du climat et de lutte contre la pauvreté.
- **Fédérer et collaborer :** Unir les acteurs locaux et internationaux (ONG, entreprises, gouvernements) pour accélérer l'adoption.

# Une alliance pour accélérer les solutions



SOLARIMPULSE  
FOUNDATION

Les deux fondations unissent leurs expertises pour faire émerger et déployer des innovations capables d'améliorer durablement la santé, la prévention et les conditions de vie des populations les plus impactées par le changement climatique. En effet, malgré leur efficacité démontrée, ces solutions restent encore méconnues et insuffisamment diffusées.

En associant action humanitaire et innovation environnementale, les deux fondations souhaitent accélérer l'accès à ces solutions et démontrer que les technologies durables ne sont pas seulement bénéfiques pour la planète : elles sont essentielles à la dignité, à la santé et à la résilience humaine.

## **PRIX WINDS OF HOPE x FOUNDATION SOLAR IMPULSE**

**Un prix philanthropique** récompensant les meilleures initiatives de cuisson propre.

**Un soutien financier direct de 30 000 €** pour maximiser l'impact social et environnemental sur le terrain.

## 2 objectifs clés

- **Renforcer les capacités opérationnelles** des projets lauréats afin d'accélérer le déploiement de leurs solutions.
- **Acheter et distribuer** des réchauds propres et offrir un bénéfice immédiat aux familles.

## **NOTRE AGENDA**

### 2026

#### **Appel à solutions**

Identification et labellisation de technologies de cuisson propre, efficaces et économiquement viables.

### 2027

#### **Publication présentée à la COP32 Éthiopie**

**Un rapport majeur sur la problématique de la pollution de l'air intérieur**, les solutions existantes, les mécanismes de financement et les modèles d'accessibilité existants pouvant être mis à l'échelle pour rendre ces solutions accessibles aux ménages les plus précaires.

**Bertrand Piccard et son équipe** déploieront un plaidoyer stratégique à la COP32 pour promouvoir cette initiative et mobiliser les décideurs de haut niveau.

# L'urgence en chiffres

En Afrique subsaharienne, 80% de la population dépend toujours du bois ou du charbon pour la cuisson. Faute d'alternatives abordables, l'achat de combustibles pèse lourdement sur le budget des familles, renforçant ainsi la précarité énergétique et les inégalités.

## UNE RÉALITÉ, DES CONSÉQUENCES DRAMATIQUES



### 2,9M/an de décès prématurés

dans le monde dus à la pollution de l'air intérieur touchant massivement les femmes et les enfants. (OMS, 2021)



### 1,3M ha/an de forêt détruits

par la demande en bois de chauffe et charbon. (AEI, 2025)



### 4h/jour pour la collecte du bois

consacrées par les femmes et les filles à la collecte du combustible ce qui limite leur accès à l'éducation et à l'activité économique et les expose à des risques de violence.

(AEI, 2025)

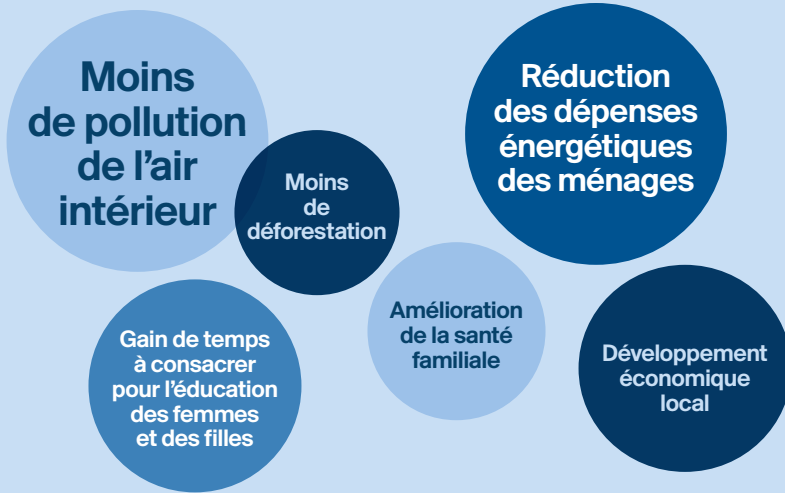


### 2,4 Mds\$/an

C'est le coût mondial de la cuisson sur combustibles polluants, entre dépenses de santé, impacts climatiques et pertes de productivité pour les femmes. (Banque mondiale, 2020)

# Votre impact en action

## UN ACCÈS À UNE ÉNERGIE DOMESTIQUE PROPRE



Ensemble, accélérons le déploiement de ces solutions pour offrir espoir, dignité et progrès à des milliers de familles. Vos contributions soutiendront directement le succès de cette initiative.

**Rejoignez-nous pour donner vie à ce changement**



Contribuez aux actions du Rotary Club de Paris. Mention: Projet WOH – SIF

Don défiscalisable

### L'ÉQUIVALENT DE VOTRE DON PERMET :

**100€**

3 à 4 réchauds propres pour des foyers en première ligne

**1'000€**

30 à 40 familles durablement protégées de la pollution intérieure

**10'000€**

300 à 400 réchauds et l'impulsion d'une filière locale

*Ces exemples sont indicatifs et illustrent l'impact réel des coûts sur le terrain. Les fonds collectés sont mutualisés pour financer l'ensemble des piliers de l'initiative (coordination, prix philanthropique, achat de matériel et communication).*